



Projet d'Appui à la mise en œuvre de la Stratégie Nationale d'Adaptation aux Changements Climatiques au Mali - ASNaCC

Formation de Conseillers en

Gestion des Risques et Opportunités Climatiques pour les entreprises

Objet

Cet appel à manifestation d'intérêt est lancé en vue de la présélection d'experts qui vont bénéficier d'une formation **GRATUITE** sur « la gestion des risques et opportunités climatiques pour les entreprises ». Cette formation est organisée dans le cadre de la mise en œuvre des activités d'adaptation du secteur privé aux changements climatiques et de saisir les opportunités découlant des changements climatiques dans les secteurs des énergies renouvelables et l'agriculture du projet de l'agence allemande (GIZ) intitulé « Appui à la mise en œuvre de la Stratégie Nationale d'Adaptation aux Changements Climatiques au Mali ». Le partenaire principale pour la mise en œuvre de ce projet est l'Agence d'Environnement et Développement Durable (AEDD), la tutelle est le Ministre de l'Environnement, de l'Assainissement et du Développement Durable (MEADD), Le partenaire clés pour les activités de ce projet dans le secteur privé est l'Agence pour la Promotion des Investissements (API) Mali.

Cadre Général

De nombreux pays partenaires de la GIZ sont particulièrement touchés par les changements climatiques en raison de leur situation géographique. Or, les capacités, les ressources et les infrastructures dont ces pays disposent sont insuffisantes pour qu'ils puissent s'adapter à ce changement, ce qui peut mettre gravement en péril leurs efforts de développement.

Le secteur privé est également fortement affecté par les changements climatiques. Le manque de connaissances quant aux possibilités d'adaptation aux changements climatiques ainsi que l'insuffisance de leurs ressources font que les entreprises n'agissent que rarement de manière préventive et sont, par conséquent exposées à des risques majeurs liés à des phénomènes météorologiques extrêmes et soudains ou à des conditions climatiques modifiées.

Au Mali, les entreprises dans les secteurs des énergies renouvelables et l'agriculture sont indispensables pour l'adaptation aux changements climatiques et l'atténuation des gazes en effet de serre et doivent jouer un plus grand rôle à l'avenir.

Confrontés aux changements climatiques, les entreprises maliennes, à l'instar de leurs homologues dans le monde, peuvent être directement ou indirectement affectées. Les impacts directs incluent les dommages sur les dispositifs, l'interruption des processus et le préjudice aux employés. D'un autre côté, les impacts indirects changent les systèmes sur lesquels une entreprise se repose, comme par exemple les réseaux de fournisseurs, les marchés et les réglementations gouvernementales.

Conscient de cet état de fait, et considérant la rareté, voire l'inexistence d'outils et d'instruments pour appuyer et accompagner les entreprises dans leurs efforts d'adaptation aux changements climatiques, la GIZ a développé le projet global intitulé « Projet Adaptation du Secteur Privé au Changement



Climatique (ASPCC) » pour élaborer et tester des instruments pour le renforcement des capacités du secteur privé en vue de l'adaptation aux changements climatiques. Quatre pays dans le monde bénéficient déjà du projet ASPCC, dont le Maroc et Rwanda en Afrique. Le Mali profite de ce projet à travers le projet ASNaCC de la GIZ.

Au Mali, le projet ASNaCC va appuyer les entreprises dans les secteurs d'énergies renouvelables et de l'agriculture pour s'adapter aux changements climatiques. La mise en œuvre des activités dans le secteur privé du projet est appuyée par l'API Mali.

Contexte de la formation

Dans le cadre des mesures de renforcement de capacités du projet ASNaCC, un des objectifs clés est la formation pour prestataires du secteur privé sur **la gestion des risques et opportunités climatiques pour les entreprises**.

Cette formation est basée sur la méthodologie du **Climate Expert** développée par la GIZ et adelphi en Inde. Les formations et des informations supplémentaires existants (voir : www.climate-expert.org) sont actualisés en fonction des expériences du projet global ASPCC.

Objectifs

Former un pool d'experts dans les secteurs des énergies renouvelables et de l'agriculture pour l'accompagnement et la sensibilisation des entreprises sur l'analyse des risques et opportunités climatiques

Avec cette formation, les participants seront en mesure de :

- Conseiller des entreprises de secteurs privés sur la gestion des risques et opportunités climatiques
- Conduire des analyses de vulnérabilité et accompagner les entreprises sur le développement de stratégies d'adaptation
- Sensibiliser les entreprises et autres acteurs du secteur privé sur l'importance et les opportunités de s'adapter aux Changements Climatiques

Groupes cibles

Experts et consultants qui offrent des services de conseil aux entreprises au niveau régional

Exemples :

- Consultants indépendants
- Bureaux d'Etudes Techniques (BET)
- Universités
- Centre de recherche
- Centre technique
- Centre d'Innovation
- Autres instituts publics/académiques

La formation cible surtout des experts qui possèdent déjà des bases dans le domaine de l'environnement, du climat et de la gestion des risques en entreprise.



Dossier de candidature

Les dossiers de candidatures sont à structurer de la manière suivante :

- Une lettre de motivation démontrant l'expertise recherchée et expliquant les motifs de participation
- Présentation de l'expert, joindre le CV (Annexe 1)
- Pour les organismes : une brève présentation de la structure et leurs références dans les domaines objets du présent appel
- Expertise et expérience dans le domaine du changement climatique et développement durable, et dans l'Accompagnement/le conseil aux entreprises (Analyse des risques, audit environnemental, processus de qualité, RSE, développement commercial, innovation...)
- Trois exemples de réalisation de conseil en entreprises (résultats obtenus, et détail des actions réalisées),
- Au moins une référence client
- Motivation, remarques sur le projet ASNaCC

L'ensemble des documents fournis dans le dossier de candidature doivent être des originaux ou des copies certifiées conformes à l'originale.

Processus de sélection des participants

La formation s'adresse aux experts/consultants qui offrent des services de conseil aux entreprises notamment dans le domaine du développement durable, au niveau régional. Elle s'adresse à des professionnels ayant déjà des notions de base dans le domaine des changements climatiques, développement durable et/ou l'analyse des risques en entreprises.

Pour y participer, les candidats sont appelés à répondre au présent appel à manifestation d'intérêt et de déposer leurs dossiers de candidatures expliqués plus haut auprès de l'API Mali.

Une commission formée par les représentants du API Mali, de l'AEDD et la GIZ sera chargée d'étudier les dossiers de demande de participation à la formation.

Les candidats retenus seront invités par l'API Mali à prendre part à la formation et recevront un questionnaire d'analyse de leurs besoins et attentes de la formation afin d'adapter son contenu. Les Experts auront à renvoyer le questionnaire renseigné dans un intervalle de 48h.

Evaluation

Les bénéficiaires de la formation seront appelés à réaliser une évaluation à chaud des acquis réalisés à l'occasion de la session. Cette évaluation permettra de faire le point sur la pertinence et l'efficacité de la formation en particulier et du dispositif en général.

En plus de l'évaluation à chaud, les participants seront invités en fin de formation à préparer un « plan d'action » pour intégrer l'outil « Climate Expert » dans leur offre de conseil aux PME.

L'attestation de participation ne sera délivrée qu'une fois que l'évaluation à chaud et le plan d'action sont remis à l'API Mali.



Référencement et attestation de maîtrise de l'outil « Climate Expert »

Les experts ayant passé avec succès les trois jours de formation et reçu l'attestation de participation seront référencés pour intervenir à la demande d'entreprises ou des partenaires du projet qui pourraient faire appel à leurs services pour accompagner une ou plusieurs entreprises dans leurs démarches d'adaptation aux changements climatiques.

Une large diffusion sera assurée pour la liste des experts référencés. Elle sera transmise entre autres à Maliennes Entreprises, au MEADD, aux Agences de coopération et autres organismes nationaux et internationaux similaires.

Après la formation, seuls les experts ayant réalisé au moins un conseil pour l'entreprise sur l'adaptation aux changements climatiques en utilisant le Climate Expert et donné une évaluation sur cet exercice aux formateurs, se verront recevoir une attestation de maîtrise de l'outil « Climate-Expert » délivrée par la GIZ et ses partenaires.

Dépôt de candidature

Le dossier de candidature est à adresser à l'attention de : **Monsieur le Directeur Générale de l'Agence des Promotions des Investissements Mali.**

Le dernier délai de dépôt des dossiers est fixé au **14 septembre 2017**. Passé ce délai, les réponses ne seront pas prises en compte dans le processus de sélection.

Concept

Durée : 3 jours les 18 de 20 Septembre 2017

Nombre de Participants : 15-25 participants

Méthodologie : la formation sera composée de présentations sur l'adaptation aux Changements Climatiques et sur l'outil Climate Expert, et d'éléments interactifs (e.g études de cas, discussions, groupes de travail, jeux, « consulting clinics » ...). Une Etude de Cas sera présentée et étudiée en détails durant la formation.

Documentations disponibles pour les participants :

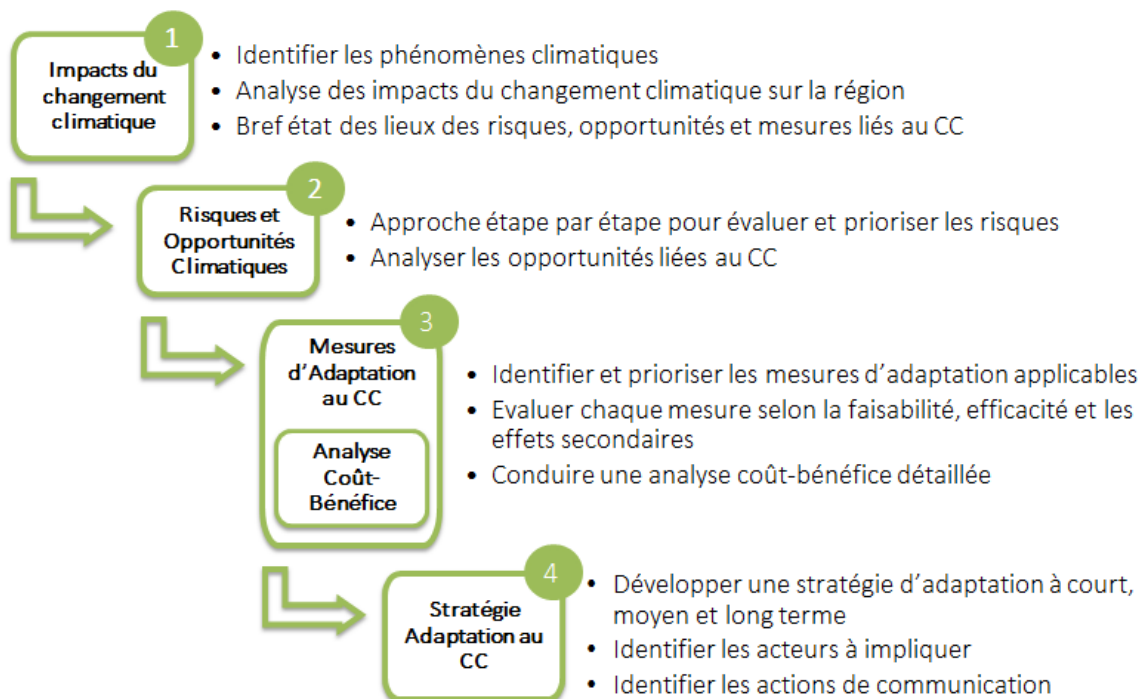
- Accès aux outils du Climate Expert (grille d'analyse pour entreprises, Etudes de cas etc.)
- Manuel pour consultants sur l'outil Climate Expert
- Attestation de participation à la formation



Contenu

La formation sera basée sur la méthodologie du Climat Expert qui inclut les étapes suivantes :

Pour chaque étape, des grilles d'analyse et feuilles de travail et exemples pratiques seront proposés.





Equipe de formateurs

La formation sera dispensée en français par des experts allemands du bureau de conseil « Adelphi » à l'origine du développement de l'outil « Climate-Expert » pour le compte de la GIZ.

Programme provisoire de la formation

Jour 1

08:15 - 08:30	Inscription
08:30 – 08 :45	Mots de bienvenue
08 :45-09 :15	Introduction des participants et leurs attentes
09:15 – 09 :45	Module 0: Contexte et méthodologie de l'atelier <ul style="list-style-type: none"> ▪ Méthodologie de la formation et agenda ▪ Cartographie des acteurs et services ▪ Aperçu de l'outil Climate Expert
09 :45 – 10 :00	Pause-Café
10 :15 - 11:00	Module 1 : Changement climatique, impacts et effets sur l'entreprise <ul style="list-style-type: none"> ▪ Introduction aux dynamiques du CC ▪ Impacts passés et futurs ▪ Comprendre les effets du CC sur les entreprises ▪ Introduction à l'Exercice Climate Expert et aux études de cas
11.00 - 12:15	Travaux de Groupe : Exercice Climate Expert Module 1 Etudier les impacts passés et futurs
12:15 - 13:30	Pause Déjeuner
13:30 - 14:00	Module 2a: Identifier et analyser les risques liés au CC <ul style="list-style-type: none"> ▪ Mitigation & adaptation – quelle importance pour les entreprises? ▪ Méthodologie : Conduire une analyse des risques
14 :00 - 15:15	Travaux de Groupe : Exercice Climate Expert Module 2a <ul style="list-style-type: none"> ▪ Identifier et analyser les risques climatiques ▪ Jeu de rôle : Les climatologues et l'évaluation des risques
15:15 - 15:30	Pause-café
15:30 - 16:00	Module 2b: Identifier et analyser les opportunités liées au CC <ul style="list-style-type: none"> ▪ Type d'opportunités d'affaires résultant du CC ▪ Etudes de cas et exemples d'innovation
16:00-16:45	Travaux de Groupe : Exercice Climate Expert Module 2b



	<ul style="list-style-type: none"> ▪ Identifier les opportunités d'affaires résultant du CC et innover
16:45 - 17:00	Conclusions et Feedback de la journée 1

Jour 2

08:30 - 08:40	Introduction Jour 2
08:40 – 09:10	Module 3a : Identifier et prioriser les mesures d'adaptation <ul style="list-style-type: none"> ▪ Types de mesures et critères d'analyse ▪ Méthodologie : Identifier et évaluer les mesures d'adaptation
09:10 – 10:10	Travaux de Groupe : Exercice Climate Expert Module 3a <ul style="list-style-type: none"> ▪ Identifier et évaluer les mesures d'Adaptation
10 :10 – 10 :25	Pause-Café
10 :25 - 10:45	Quiz
10 :45 – 11 :30	Emplacement libre (proposition : Mesures d'adaptation des entreprises aux changement climatique et bonnes pratiques)
11 :30 – 12:00	Module 3b : Introduction à l'analyse cout - bénéfice
12 :00 – 13 :15	Pause Déjeuner
13 :15 – 15:00	Travaux de Groupe : Exercice Climate Expert Module 3b <ul style="list-style-type: none"> ▪ L'analyse cout - bénéfice
15 :00 – 15 :15	Pause-Café
15 :15 – 16 :15	Emplacement libre (proposition : Vulnérabilité des entreprises aux CC: Echange d'expérience d'implémentation des mesures d'adaptation dans une entreprise)
16 :15 – 16 :30	Remarques de clôture et perspectives jour 3



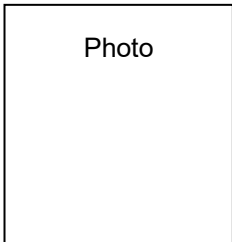
Jour 3

08 :30 – 08 :40	Introduction Jour 3
08 :40 – 09 :00	Résumé du jour 2
09 :00 – 09.30	Module 4 : Développer une stratégie d'adaptation <ul style="list-style-type: none"> ▪ Développer une stratégie ou un plan d'adaptation ▪ Développer un plan de communication
09 30 – 10 :30	Travaux de Groupe : Exercice Climate Expert Module 4 <ul style="list-style-type: none"> ▪ Développer une stratégie d'Adaptation ▪ Présenter une stratégie d'Adaptation
10 :30 – 10 :45	Pause-café
10 :45 – 11 :30	Module 5: Le « Climate Expert » et le rôle du consultant Analyse du contexte et des opportunités <ul style="list-style-type: none"> ▪ Discussion et échange d'expériences sur la promotion de services de conseil sur l'ACC
11:30 - 12:30	Travaux de Groupe : Exercice Climate Expert Module 5
12 :30 – 12 :45	Feedback, évaluation et prochaines étapes
12 :45 – 13 :45	Pause Déjeuner
13 :45 – 16 :00	Formation approfondie sur l'analyse de coût - bénéfice et / ou sur l'élaboration d'un plan d'adaptation et sur la mise en œuvre d'une stratégie d'adaptation



ANNEXE 1 : Curriculum Vitae

Modèle de Curriculum Vitae du consultant :



- **Nom et Prénom :**
- **Date de naissance :**
- **Nationalité :**
- **Consultant national Senior**
- **Consultant Senior international**

- **Lien avec le prestataire (salarié, consultant externe, associé, exclusivité,) :**
- **d'expertise** (cocher les domaines d'expertise et activités correspondants) :

	Activités													
	Ind. Textile	Ind. Automobile	Ind. Aéronautique	Ind. Agroalimentaire	Ind. Electricité,	Ind. Mécanique,	Commerce	Distribution &	Artisanat	BTP	NTIC	Transport	Tourisme	Autre (à préciser)
Gestion environnementale														
Gestion des risques en entreprise														
RSE														

- **Emploi actuel :**
- **Ancienneté dans le présent emploi :**
- **Formation :**

Indiquer brièvement les établissements universitaires et autres institutions d'enseignement spécialisés, avec nom de l'établissement, date de diplômes obtenus.



Mandaté par :



Ministère fédéral de l'Environnement, de la Protection de la Nature, de la Construction et de la Sécurité nucléaire

de la République fédérale d'Allemagne

Mise en œuvre par



de la République fédérale d'Allemagne

Date	Etablissement	Diplôme
.....
.....
.....
.....
.....
.....
.....

• **Expérience professionnelle :**

Indiquer les différents emplois tenus en précisant les dates, le nom des employeurs successifs, le titre de la fonction tenue, et le lieu d'emploi. Pour les dix dernières années, indiquer également les activités exercées et, le cas échéant, les références du client.

Date	Employeur (lieu)	Fonction tenue	Activités
.....
.....
.....
.....
.....
.....
.....
.....
.....

Expériences passées dans le domaine du Changement Climatique, Développement Durable & RSE, HQE et/ou le conseil aux PME (Veuillez décrire votre expérience sur les thèmes liés à la formation ci-dessous)

.....
.....
.....
.....
.....
.....

(Veuillez cocher la case appropriée)

Mes connaissances sur le changement climatique et ses impacts sont :

X Très faible X Faible X Moyenne X Importante

Mon expérience dans le domaine du conseil aux petites et moyennes entreprises est :

X Très faible X Faible X Moyenne X Importante



AGENCE POUR LA PROMOTION DES INVESTISSEMENTS

Mandaté par :



Ministère fédéral
de l'Environnement, de la Protection de la Nature,
de la Construction et de la Sécurité nucléaire

de la République fédérale d'Allemagne

de la République fédérale d'Allemagne

Mise en œuvre par

giz Deutsche Gesellschaft
für Internationale
Zusammenarbeit (GIZ) GmbH

- **Langues :**

Indiquer le niveau de compétences dans la maîtrise des langues :

Français	bon	moyen	faible
Bambara	bon	moyen	faible
Anglais	bon	moyen	faible
.....	bon	moyen	faible
.....	bon	moyen	faible

Date et signature de l'expert :